

# 物資の供給基地

A Cargo Supply Base

Cargo Handling at the Port of Tokyo  
東京港の取扱貨物



東京港で取り扱っている貨物の量を出入貨別に見ると、入貨が全体の5分の3を占めています。これは、東京港が東京をはじめ首都圏の都市活動や住民の生活に必要な物資を受け入れる重要な流通拠点となっているためです。

また、出貨貨物（特に外国への輸出貨物）はOA機器やコンピュータ機器などの先端技術型の機械製品類などの割合が大きく、付加価値の高い高価額製品類の取扱の多いことが特徴となっています。

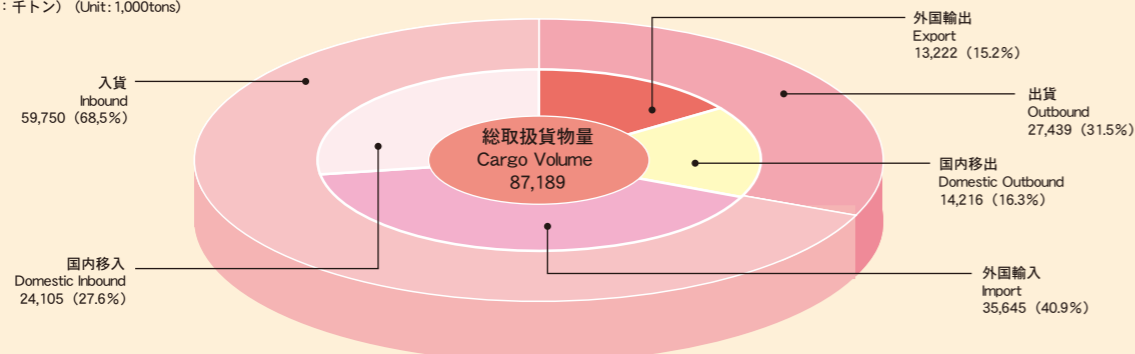
Imports handled by the Port of Tokyo account for three-fifths of the total incoming and outgoing cargo. It has thus become a principal distribution center for receiving the commodities essential to urban activities and the lives of the citizen in the greater Tokyo metropolitan area.

A major proportion of the outgoing, particularly, export, cargoes handled by the Port is characteristically merchandise of high value, computer and other advanced equipment representing the vanguard of technology.

## 取扱貨物の構成(2014)

## Cargo Composition (2014)

(単位：千トン) (Unit: 1,000tons)

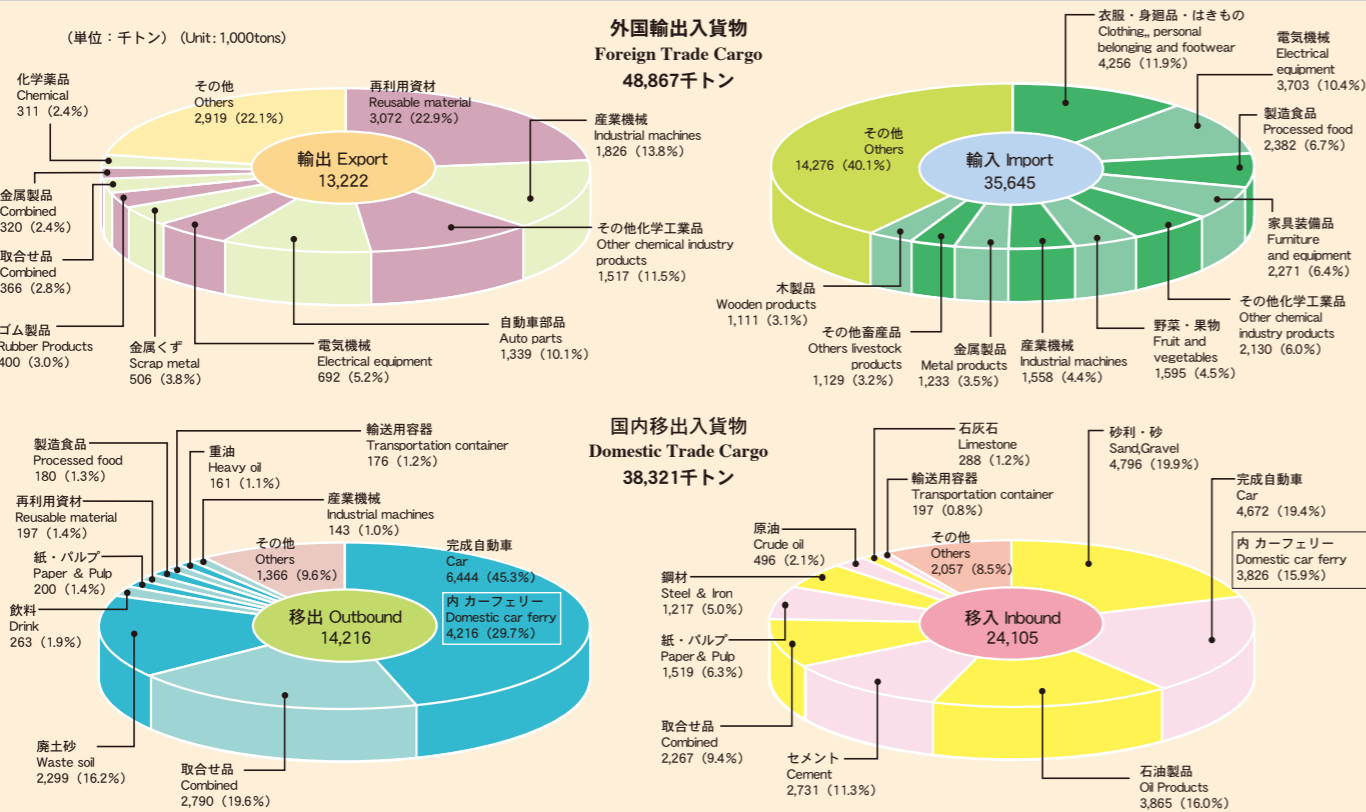


\*四捨五入の関係上数値が合わない場合があります。  
Total value may not agree due to rounding off to the nearest whole number.

## 主な取扱品目(2014)

## Cargo by Commodity (2014)

(単位：千トン) (Unit: 1,000tons)



# 生活に密着した輸入品を

Imported Goods of Vital Importance in Our Lives

Role of the Port of Tokyo  
東京港の役割



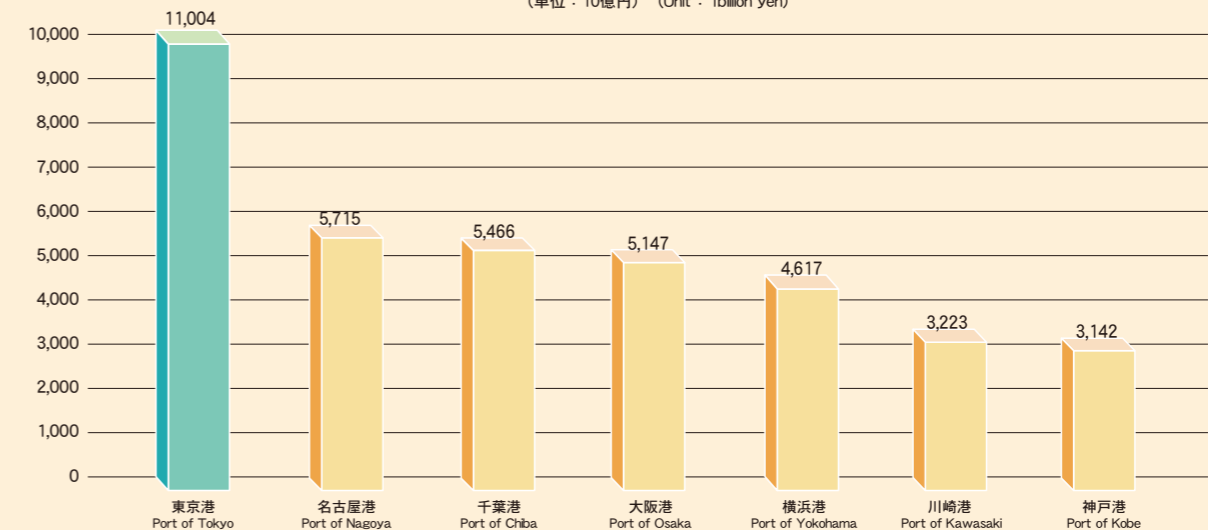
私たちの身の周りには海外から輸入される製品や食品がすみずみまで浸透しています。東京港はそのような都民の生活に密着した輸入貨物を取り扱うための一大輸入基地の役割を果たしています。

Commodities and food products imported from overseas have now become an integral part of our lives. The Port, in handling these import cargoes that have become such an elemental parts of lives, has taken upon itself a role of consequence as a vital base of support for the citizens for the community.

## 主要港輸入通関額(2014年、上位7港)

Customs-Cleared Value of Imported Manufactured Goods at the Seven Leading Ports (2014)

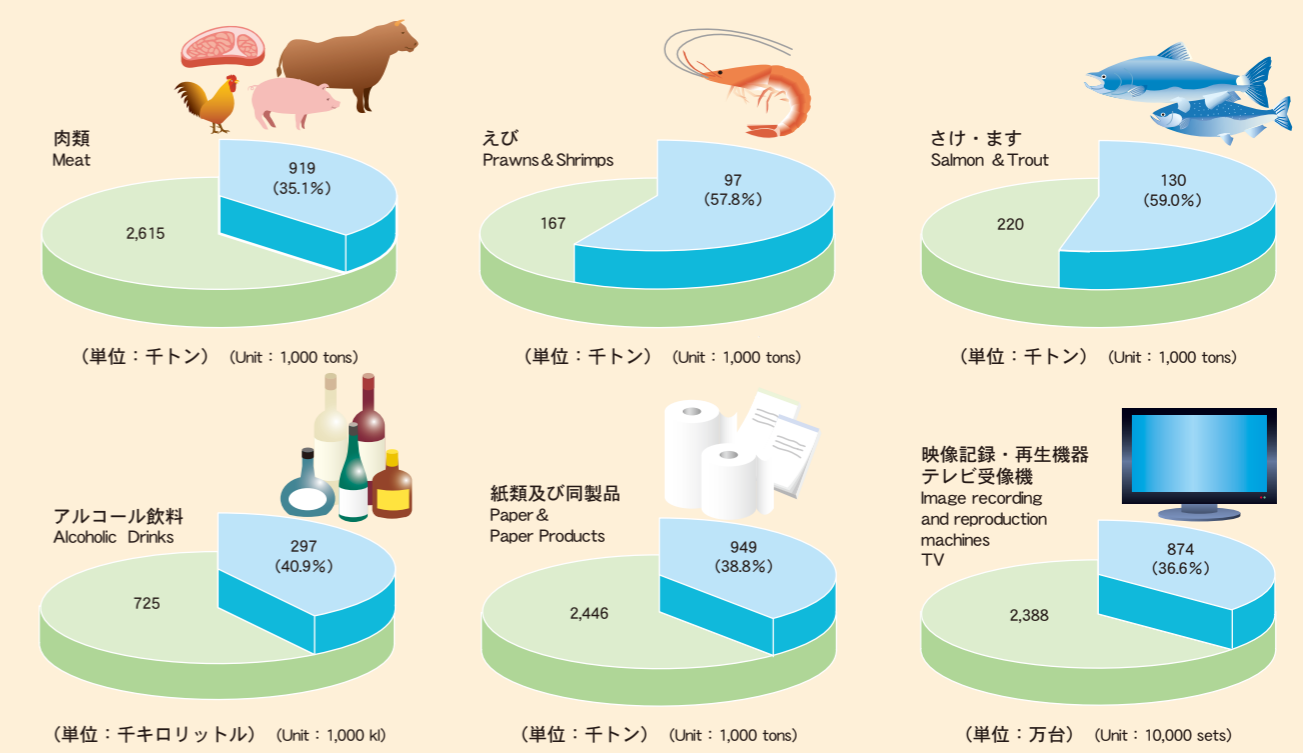
(単位：10億円) (Unit: 1 billion yen)



出典『貿易統計』 Source: "Trade statistics"

## 全国の輸入量に占める東京港の割合(2014年)

The Port of Tokyo's Share of Imported Goods (2014)



東京港輸入の割合 The Port's Share  
日本全国の輸入量 Total Imports into Japan

出典『貿易統計』 Source: "Trade statistics"