



平成31年 **3月9日** (土) 参加費：無料

1 現場見学会のご案内

東京都では、国と分担して「臨港道路南北線及び接続道路」の整備を行っています。

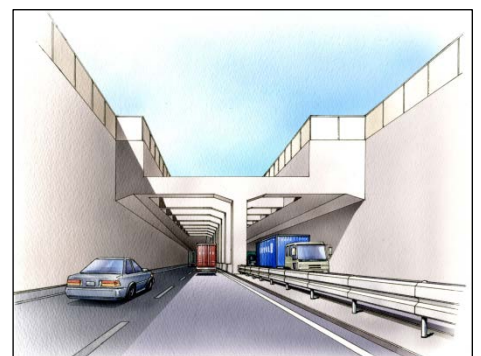
この道路はトンネルや橋りょう等で構成されています。

見学会では、中央防波堤内側埋立地のトンネル区間から「海の森水上競技場（2020年大会の競技会場）」を横断する橋りょうまでの「道路」と「トンネル」、「橋」を歩きながら、普段見ることのできない整備中の現場をご覧ください。

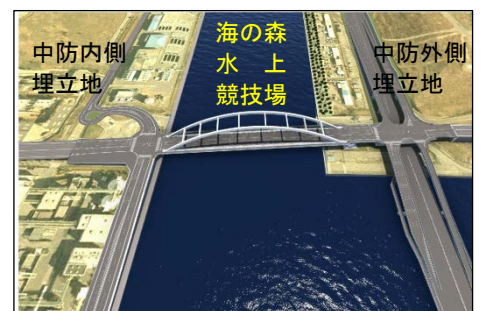
小学3年生以上の方を対象として、現場見学会を開催いたしますので、皆さまのご応募をお待ちしています!!



位置図



掘削・トンネル区間の完成イメージ図



橋りょう区間の完成イメージ図

2 日 時

○実施日：平成31年3月9日(土)

○集合場所：新木場駅（京葉線・有楽町線・りんかい線）、新木場駅前交番 前
※改札口前に職員が待機しています。

○受付開始：13時30分

○出発時間：14時00分（バスで移動）※出発時間に遅れると参加できない場合があります。

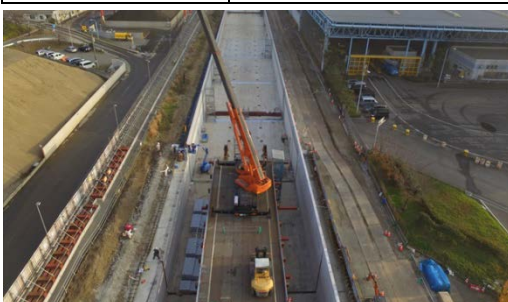
○解散場所：新木場駅前ロータリー

○解散時間：17時10分（交通状況等により予定時間より遅れる場合があります。）

○中止時：少雨でも見学会は実施しますが、荒天によりやむを得ず見学会を中止する場合は、申込時に登録した代表者様のメールアドレス宛てに前日（3月8日）17時までにご連絡いたします。なお、電話でご連絡する場合があります。

3 行 程（※天候や現場条件により、行程が変更になる場合があります）

時 間	行 程	備 考
13:30	受付開始（新木場駅：新木場駅前交番 前）	駅トイレは改札口内にあります。
14:00	新木場駅 発	
↓	＜バス移動＞	
↓	【見学①】	
14:20	南北線陸上トンネル インフォメーションセンター 着	トイレ休憩含む
↓	概要説明（屋内）	
↓	・臨港道路南北線及び接続道路 事業	
↓	・南北線中防内側陸上トンネル整備工事	
↓	・中防内5号線橋りょうほか整備工事	
14:50	南北線陸上トンネル インフォメーションセンター 発	
↓	【見学②】	記念撮影含む
↓	徒歩による現場見学（屋外）	
↓	【見学③】	
16:10	中防内5号線橋りょう インフォメーションセンター 着	トイレ休憩
↓	・橋りょうの一括架設映像等の鑑賞（屋内）	
16:30	中防内5号線橋りょう インフォメーションセンター 発	
↓	＜バス移動＞	
16:40	中防内5号線橋りょう 現場事務所 着	
16:50	中防内5号線橋りょう 現場事務所 発	
↓	＜バス移動、アンケート記入＞	
17:10	新木場駅 着 → 解散	



掘削・トンネル区間 施工状況写真
(平成31年1月撮影)



橋りょう区間 施工状況写真
(平成31年1月撮影)

4 募集期間及び人数

○募集期間：平成31年2月13日(水)から2月20日(水)まで

○募集人数：30名

○参加決定：2月23日(土)までに申込時に登録した代表者様のメールアドレス宛てにご連絡いたします。

※なお、応募者多数の場合、抽選とさせていただきます。

5 対象者

小学3年生以上の方にご参加いただけます。

なお、中学生以下の方のご参加には、20歳以上の同伴者（責任者）が必要となります。

6 参加費

無料

※ただし、集合場所まで及び解散後の交通費は自己負担となります。

7 注意事項

○工事現場の見学となります。安全確保のため、見学会中は職員の指示に従ってください。

○屋外での見学会となるため、風が強く吹く場合があります。必要に応じて、上着などの防寒対策をお願いいたします。

○徒歩による1時間程度の見学となるため、動きやすく、汚れてもよい服装、運動靴でご参加ください。

○見学中は、足場の悪いところや工事用階段などがあります。予め、ご承知おきください。

○現場でヘルメットを配付・回収いたします。職員の指示に従って必ず着用してください。

○現場で記念撮影を行います。（ホームページ等に掲載することがあります。）

8 申込方法

インターネットにより、次のURLよりお申込みください。

○パソコンの方 [こちら](#)

○スマートフォンの方 [こちら](#)

こちらのQRコードからも申込できます！



主催：東京都港湾局

鹿島・IHI異業種特定建設共同企業体

清水・鴻池・岩田地崎建設共同企業体

見学会に関するお問合せは以下まで
港湾整備部建設調整課整備調整担当

<前日までの問合せ先>

平日9:00から17:00まで

電話番号：03-5320-5620

<当日の緊急連絡先>

見学会参加者へ抽選結果メールで通知